

## Flachkopf und Rändelschaft

flat head with knurled body



## Flachkopf und Sechskantschaft

flat head with hexagon body



## Mikrosenkopf und Rändelschaft

small countersunk head with knurled body



## Mikrosenkopf und Rundschaft

small countersunk head with round body



## Mikrosenkopf und Sechskantschaft

small countersunk head with hexagon body



## Senkkopf und Rändelschaft

countersunk head with knurled body



## Senkkopf und Rundschaft

countersunk head with round body

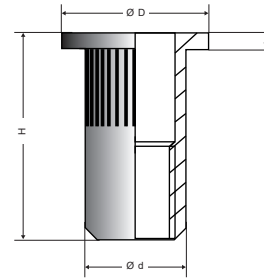


# Blindnietmuttern / blind rivet nuts

Flachkopf und Rändelschaft / flat head with knurled body

# HRUSCHKA

BOLZENSCHWEISSTECHNIK - STUD WELDING



Alle Angaben in mm / All specifications in mm

St VA AL

| Gewinde | Klemmbereich | Bohrloch | H    | d (±0.1) | D    | h   |
|---------|--------------|----------|------|----------|------|-----|
| M3      | 0,3 - 1,5mm  | 5        | 9,2  | 4,9      | 8,0  | 0,8 |
| M4      | 0,5 - 2,0mm  | 6        | 9,7  | 5,9      | 9,0  | 0,8 |
|         | 2,0 - 4,0mm  |          | 11,2 |          |      |     |
| M5      | 0,5 - 3,0mm  | 7        | 12,0 | 6,9      | 10,0 | 1,0 |
|         | 2,5 - 5,0mm  |          | 15,5 |          |      |     |
| M6      | 0,5 - 3,0mm  | 9        | 14,2 | 8,9      | 12,3 | 1,3 |
|         | 3,0 - 5,5mm  |          | 18,2 |          |      |     |
| M8      | 1,0 - 3,5mm  | 11       | 17,0 | 10,9     | 16,0 | 1,5 |
|         | 3,5 - 6,0mm  |          | 19,5 |          |      |     |
| M10     | 1,0 - 4,0mm  | 13       | 19,8 | 12,9     | 19,0 | 1,7 |
| M12     | 1,0 - 4,0mm  | 16       | 23,0 | 15,9     | 22,0 | 2,0 |

| Gewinde | Klemmbereich | Bohrloch | H    | d (±0.1) | D    | h   |
|---------|--------------|----------|------|----------|------|-----|
| M3      | 0,5 - 3,0mm  | 5        | 10,0 | 4,9      | 7    | 0,9 |
| M4      | 0,5 - 2,0mm  | 6        | 9,7  | 5,9      | 9,0  | 0,8 |
|         | 1,5 - 3,0mm  |          | 10,0 |          |      |     |
| M5      | 0,5 - 2,5mm  | 7        | 12,0 | 6,9      | 10,0 | 1,0 |
|         | 1,5 - 3,0mm  |          | 12,0 |          |      |     |
| M6      | 0,5 - 3,0mm  | 9        | 14,2 | 8,9      | 12,3 | 1,3 |
|         | 3,0 - 4,5mm  |          | 16,0 |          | 13,0 | 1,5 |
| M8      | 1,0 - 3,5mm  | 11       | 17,0 | 10,9     | 14,5 | 1,5 |
|         | 3,0 - 5,5mm  |          | 18,5 |          | 16,0 |     |
| M10     | 1,0 - 4,0mm  | 13       | 19,4 | 12,9     | 17,0 | 1,6 |
| M10     | 3,0 - 6,0mm  | 13       | 22,0 | 12,9     | 19,0 | 2,0 |

| Gewinde | Klemmbereich | Bohrloch | H    | d (±0.1) | D    | h   |
|---------|--------------|----------|------|----------|------|-----|
| M3      | 0,5 - 3,0mm  | 5        | 10,0 | 4,9      | 7,0  | 1,0 |
| M4      | 0,5 - 3,0mm  | 6        | 9,7  | 4,9      | 8,8  | 0,8 |
| M5      | 0,5 - 2,5mm  | 7        | 12,0 | 6,9      | 10,0 | 1,0 |
| M6      | 0,5 - 2,5mm  | 9        | 13,5 | 8,9      | 12,3 | 1,5 |
| M8      | 1,0 - 3,0mm  | 11       | 15,0 | 10,9     | 14,3 | 1,5 |
| M10     | 1,0 - 4,0mm  | 13       | 17,4 | 12,9     | 16,3 | 1,6 |
| M12     | 1,0 - 4,0mm  | 16       | 23,0 | 15,9     | 23,0 | 2,1 |

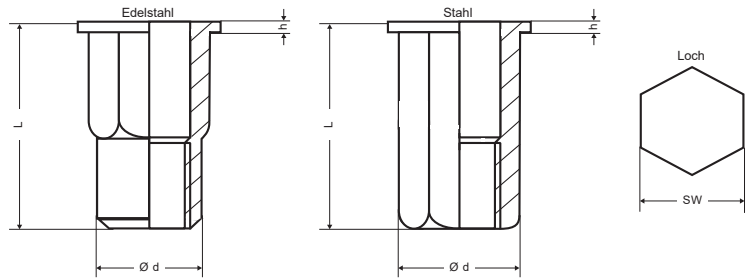
Andere Abmessungen, Gewinde und Werkstoffe auf Anfrage. / Other dimensions, threads and materials upon consultation.

# Blindnietmuttern / blind rivet nuts

Flachkopf und Sechskantschaft / flat head with hexagon body

# HRUSCHKA

BOLZENSCHWEISSTECHNIK - STUD WELDING



Alle Angaben in mm / All specifications in mm

St

| Gewinde | Klemmbereich | SW | L    | d (±0.1) | D    | h   |
|---------|--------------|----|------|----------|------|-----|
| M4      | 0,5 - 2,0mm  | 6  | 10,2 | 5,9      | 9,0  | 0,8 |
| M5      | 0,5 - 3,0mm  | 7  | 13,0 | 6,9      | 10,0 | 1,0 |
| M6      | 0,5 - 3,0mm  | 9  | 14,5 | 8,9      | 13,0 | 1,5 |
|         | 3,5 - 6,0mm  |    | 18,0 |          |      |     |
| M8      | 1,0 - 3,5mm  | 11 | 16,5 | 10,9     | 16,0 | 1,5 |
|         | 3,5 - 6,0mm  |    | 20,0 |          |      |     |
| M10     | 1,0 - 3,5mm  | 13 | 19,3 | 12,9     | 18,0 | 1,7 |
| M12     | 2,0 - 5,0mm  | 16 | 25,0 | 15,9     | 23,0 | 2,0 |

A2

| Gewinde | Klemmbereich | SW | L    | d (±0.1) | D    | h   |
|---------|--------------|----|------|----------|------|-----|
| M3      | 0,5 - 1,8mm  | 5  | 9,0  | 4,9      | 8,0  | 0,8 |
| M4      | 0,5 - 2,0mm  | 6  | 10,2 | 5,9      | 9,0  | 0,8 |
| M5      | 0,5 - 2,5mm  | 7  | 11,0 | 6,9      | 10,0 | 1,0 |
| M6      | 0,5 - 3,0mm  | 9  | 14,2 | 8,9      | 12,7 | 1,3 |
|         | 3,5 - 6,0mm  |    | 17,4 |          | 13,0 | 1,6 |
| M8      | 1,0 - 3,5mm  | 11 | 16,5 | 10,9     | 16,0 | 1,5 |
|         | 3,0 - 6,0mm  |    | 18,5 |          |      |     |
| M10     | 1,0 - 4,0mm  | 13 | 19,3 | 12,9     | 18,0 | 1,7 |

A4

| Gewinde | Klemmbereich | SW | L    | d (±0.1) | D    | h   |
|---------|--------------|----|------|----------|------|-----|
| M4      | 0,5 - 2,0mm  | 6  | 10,0 | 6,0      | 9,0  | 1,0 |
| M5      | 0,5 - 3,0mm  | 7  | 10,5 | 7,0      | 10,0 | 1,0 |
| M6      | 0,5 - 3,0mm  | 9  | 13,0 | 9,0      | 12,0 | 1,5 |
| M8      | 0,5 - 3,0mm  | 11 | 14,5 | 11,0     | 15,0 | 1,5 |

AISI 316 CU/1.4578

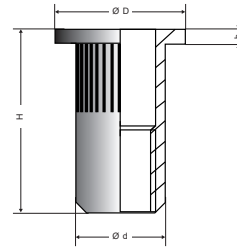
Andere Abmessungen, Gewinde und Werkstoffe auf Anfrage. / Other dimensions, threads and materials upon consultation.

# Blindnietmuttern / blind rivet nuts

Mikrosenkopf und Rändelschaft / small countersunk head with knurled body

# HRUSCHKA

BOLZENSCHWEISSTECHNIK - STUD WELDING



St VA AL

Alle Angaben in mm / All specifications in mm

| Gewinde | Klemmbereich | Bohrloch | H    | d (±0.1) | D    | h    |
|---------|--------------|----------|------|----------|------|------|
| M3      | 0,5 - 2,0mm  | 5        | 9,0  | 4,9      | 6,0  | 0,5  |
|         | 2,0 - 4,5mm  |          | 11,3 |          | 5,5  | 0,35 |
| M4      | 0,5 - 2,0mm  | 6        | 11,2 | 5,9      | 7,0  | 0,5  |
|         | 2,0 - 4,0mm  |          | 13,0 |          |      |      |
| M5      | 0,5 - 3,0mm  | 7        | 12,0 | 6,9      | 8,0  | 0,5  |
| M6      | 0,5 - 3,0mm  | 9        | 14,0 | 8,9      | 10,0 | 0,6  |
|         | 2,5 - 5,0mm  |          | 16,0 |          |      |      |
| M8      | 0,5 - 3,0mm  | 11       | 16,5 | 10,9     | 12,0 | 0,65 |
|         | 3,0 - 5,0mm  |          | 17,6 |          |      |      |
| M10     | 1,0 - 3,5mm  | 13       | 19,5 | 12,9     | 14,0 | 0,7  |
|         | 3,5 - 6,0mm  |          | 21,9 |          |      |      |
| M12     | 1,0 - 4,0mm  | 16       | 24,2 | 15,9     | 17,6 | 0,75 |

| Gewinde | Klemmbereich | Bohrloch | H    | d (±0.1) | D    | h    |
|---------|--------------|----------|------|----------|------|------|
| M3      | 0,5 - 2,0mm  | 5        | 9,0  | 5,9      | 5,8  | 0,5  |
| M4      | 0,5 - 2,0mm  | 6        | 10,5 | 5,9      | 7,0  | 0,5  |
| M5      | 0,5 - 3,0mm  | 7        | 12,0 | 6,9      | 8,0  | 0,5  |
| M6      | 0,5 - 3,0mm  | 9        | 14,0 | 8,9      | 10,0 | 0,6  |
| M8      | 0,5 - 3,0mm  | 11       | 16,5 | 10,9     | 12,0 | 0,65 |
| M10     | 1,0 - 3,5mm  | 13       | 17,7 | 12,9     | 14,0 | 0,7  |

| Gewinde | Klemmbereich | Bohrloch | H    | d (±0.1) | D    | h   |
|---------|--------------|----------|------|----------|------|-----|
| M4      | 0,5 - 3,0mm  | 6        | 10,0 | 4,9      | 7,0  | 0,8 |
| M5      | 0,5 - 3,0mm  | 7        | 11,5 | 6,9      | 8,0  | 0,8 |
| M6      | 0,5 - 3,0mm  | 9        | 14,0 | 8,9      | 10,0 | 0,8 |
| M8      | 0,5 - 3,0mm  | 11       | 15,5 | 10,9     | 12,0 | 0,8 |
| M10     | 0,8 - 3,5mm  | 13       | 19,5 | 12,9     | 14,5 | 0,8 |

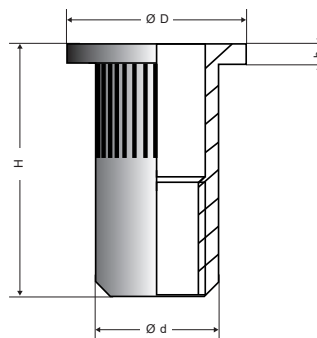
Andere Abmessungen, Gewinde und Werkstoffe auf Anfrage. / Other dimensions, threads and materials upon consultation.

# Blindnietmuttern / blind rivet nuts

Mikrosenkopf und Rundschaft / small countersunk head with round body

# HRUSCHKA

BOLZENSCHWEISSTECHNIK - STUD WELDING



Alle Angaben in mm / All specifications in mm

**St**

| Gewinde | Klemmbereich | Bohrloch | H    | d (±0.1) | D    | h    |
|---------|--------------|----------|------|----------|------|------|
| M4      | 0,5 - 2,0mm  | 6        | 10,5 | 5,9      | 6,5  | 0,5  |
| M5      | 0,5 - 3,0mm  | 7        | 12,5 | 6,9      | 8,0  | 0,5  |
|         | 3,0 - 5,5mm  |          | 15,0 |          |      |      |
| M6      | 0,5 - 3,0mm  | 9        | 14,0 | 8,9      | 10,0 | 0,6  |
|         | 3,0 - 5,5mm  |          | 16,5 |          |      |      |
| M8      | 0,5 - 3,0mm  | 11       | 17,5 | 10,9     | 12,0 | 0,65 |
|         | 3,0 - 5,5mm  |          | 18,5 |          |      |      |

**A2**

| Gewinde | Klemmbereich | Bohrloch | H    | d (±0.1) | D    | h    |
|---------|--------------|----------|------|----------|------|------|
| M4      | 0,5 - 2,0mm  | 6        | 10,5 | 5,9      | 6,5  | 0,5  |
| M5      | 0,5 - 3,0mm  | 7        | 12,5 | 6,9      | 7,5  | 0,5  |
|         | 3,0 - 5,0mm  |          | 15,0 |          |      |      |
| M6      | 0,5 - 3,0mm  | 9        | 14,0 | 8,9      | 9,5  | 0,6  |
| M8      | 0,5 - 3,0mm  | 11       | 16,5 | 10,9     | 11,5 | 0,65 |
|         | 3,0 - 5,5mm  |          | 18,5 |          |      |      |
| M10     | 1,0 - 3,5mm  | 13       | 17,7 | 12,9     | 13,5 | 0,7  |

**A4**

| Gewinde | Klemmbereich | Bohrloch | H    | d (±0.1) | D    | h   |
|---------|--------------|----------|------|----------|------|-----|
| M4      | 0,5 - 2,0mm  | 6        | 11,0 | 6,0      | 6,5  | 0,5 |
| M5      | 0,5 - 3,0mm  | 7        | 12,0 | 7,0      | 7,5  | 0,5 |
| M6      | 0,5 - 3,0mm  | 9        | 14,5 | 9,0      | 9,5  | 0,5 |
| M8      | 0,5 - 3,0mm  | 11       | 16,0 | 11,0     | 11,5 | 0,5 |
| M10     | 0,8 - 3,5mm  | 13       | 21,0 | 13,0     | 13,5 | 0,7 |

AISI 316 CU/1.4578

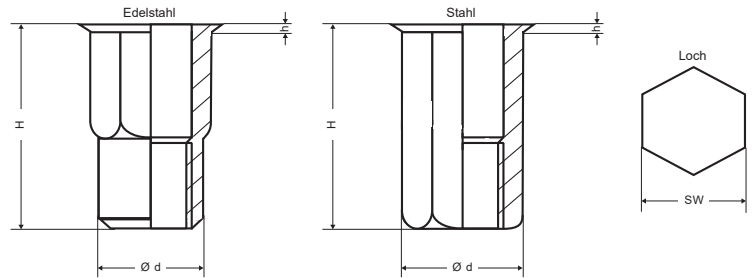
Andere Abmessungen, Gewinde und Werkstoffe auf Anfrage. / Other dimensions, threads and materials upon consultation.

# Blindnietmuttern / blind rivet nuts

Mikrosenkopf und Sechskantschaft /

# HRUSCHKA

BOLZENSCHWEISSTECHNIK - STUD WELDING



Alle Angaben in mm / All specifications in mm

St

| Gewinde | Klemmbereich | SW | H    | d (±0.1) | D    | h    |
|---------|--------------|----|------|----------|------|------|
| M4      | 0,5 - 2,5mm  | 6  | 11,0 | 5,9      | 7,0  | 0,5  |
|         | 2,5 - 5,0mm  |    | 13,5 |          |      |      |
| M5      | 0,5 - 3,0mm  | 7  | 14,5 | 6,9      | 8,0  | 0,5  |
|         | 3,0 - 5,0mm  |    | 16,0 |          |      |      |
| M6      | 1,0 - 3,5mm  | 9  | 16,0 | 8,9      | 10,0 | 0,6  |
|         | 3,5 - 6,0mm  |    | 18,0 |          |      |      |
| M8      | 1,0 - 4,0mm  | 11 | 18,0 | 10,9     | 12,0 | 0,65 |
|         | 4,0 - 6,0mm  |    | 20,0 |          |      |      |
| M10     | 1,0 - 3,5mm  | 13 | 19,0 | 12,9     | 14,5 | 0,7  |
|         | 3,5 - 6,0mm  |    | 23,5 |          |      |      |

A2

| Gewinde | Klemmbereich | SW | H    | d (±0.1) | D    | h    |
|---------|--------------|----|------|----------|------|------|
| M3      | 0,5 - 1,5mm  | 5  | 9,0  | 5,9      | 5,6  | 0,35 |
| M4      | 0,5 - 2,0mm  | 6  | 12,0 | 5,9      | 7,0  | 0,5  |
| M5      | 0,5 - 3,0mm  | 7  | 13,0 | 6,9      | 8,0  | 0,5  |
|         | 3,0 - 5,0mm  |    | 14,0 |          | 7,5  |      |
| M6      | 0,5 - 3,0mm  | 9  | 16,0 | 8,9      | 10,0 | 0,6  |
|         | 3,0 - 5,0mm  |    | 16,5 |          | 9,5  |      |
| M8      | 1,0 - 3,5mm  | 11 | 17,5 | 10,9     | 12,0 | 0,65 |
|         | 1,5 - 4,5mm  |    | 18,0 |          | 12,0 | 0,50 |
|         | 3,0 - 5,5mm  |    | 18,5 |          | 11,5 | 0,65 |
| M10     | 1,0 - 4,0mm  | 13 | 21,0 | 12,9     | 14,5 | 0,7  |

A4

| Gewinde | Klemmbereich | SW | L    | d (±0.1) | D    | h   |
|---------|--------------|----|------|----------|------|-----|
| M4      | 0,5 - 2,0mm  | 6  | 11,0 | 6,0      | 6,5  | 0,5 |
| M5      | 0,5 - 3,0mm  | 7  | 12,0 | 7,0      | 7,5  | 0,5 |
| M6      | 0,5 - 3,0mm  | 9  | 14,5 | 9,0      | 9,5  | 0,6 |
| M8      | 0,5 - 3,0mm  | 11 | 16,0 | 11,0     | 11,5 | 0,7 |

AISI 316 CU/1.4578

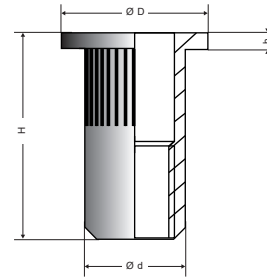
Andere Abmessungen, Gewinde und Werkstoffe auf Anfrage. / Other dimensions, threads and materials upon consultation.

# Blindnietmuttern / blind rivet nuts

Senkkopf und Rändelschaft / countersunk head with knurled body

# HRUSCHKA

BOLZENSCHWEISSTECHNIK - STUD WELDING



Alle Angaben in mm / All specifications in mm

St VA AL

| Gewinde | Klemmbereich | Bohrloch | H    | d (±0.1) | D    | h   |
|---------|--------------|----------|------|----------|------|-----|
| M4      | 1,5 - 3,5mm  | 6        | 11,5 | 5,9      | 9,0  | 1,8 |
| M5      | 1,5 - 4,0mm  | 7        | 13,5 | 6,9      | 10,0 | 1,8 |
| M6      | 1,5 - 4,5mm  | 9        | 16,0 | 8,9      | 12,0 | 1,8 |
| M8      | 1,5 - 4,5mm  | 11       | 19,0 | 10,9     | 14,0 | 1,8 |
| M10     | 1,5 - 4,5mm  | 13       | 21,0 | 12,9     | 16,0 | 1,8 |

| Gewinde | Klemmbereich | Bohrloch | H    | d (±0.1) | D    | h   |
|---------|--------------|----------|------|----------|------|-----|
| M3      | 1,5 - 2,0mm  | 5        | 9,0  | 4,9      | 8,0  | 1,7 |
| M4      | 1,5 - 3,5mm  | 6        | 11,5 | 5,9      | 9,0  | 1,7 |
| M5      | 1,5 - 4,0mm  | 7        | 13,5 | 6,9      | 10,0 | 1,7 |
| M6      | 1,5 - 4,5mm  | 9        | 16,0 | 8,9      | 12,0 | 1,7 |
| M8      | 1,5 - 4,5mm  | 11       | 19,0 | 10,9     | 14,0 | 1,7 |
| M10     | 1,5 - 4,5mm  | 13       | 21,0 | 12,9     | 16,0 | 1,7 |

| Gewinde | Klemmbereich | Bohrloch | H    | d (±0.1) | D    | h   |
|---------|--------------|----------|------|----------|------|-----|
| M4      | 1,5 - 3,5mm  | 6        | 11,5 | 5,9      | 9,0  | 1,8 |
| M5      | 1,5 - 4,0mm  | 7        | 13,5 | 6,9      | 10,0 | 1,8 |
| M6      | 1,5 - 4,5mm  | 9        | 16,0 | 8,9      | 12,0 | 1,8 |
| M8      | 1,5 - 4,5mm  | 11       | 19,0 | 10,9     | 14,0 | 1,8 |
| M10     | 1,5 - 4,5mm  | 13       | 21,0 | 12,9     | 16,0 | 1,8 |

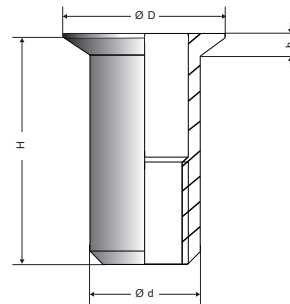
Andere Abmessungen, Gewinde und Werkstoffe auf Anfrage. / Other dimensions, threads and materials upon consultation.

# Blindnietmuttern / blind rivet nuts

Senkkopf und Rundschaft / countersunk head with round body

# HRUSCHKA

BOLZENSCHWEISSTECHNIK - STUD WELDING



Alle Angaben in mm / All specifications in mm

St

| Gewinde | Klemmbereich | Bohrloch | H    | d (±0.1) | D    | h   |
|---------|--------------|----------|------|----------|------|-----|
| M3      | 1,7 - 3,5mm  | 5        | 11,0 | 4,9      | 8,0  | 1,5 |
| M4      | 1,7 - 3,5mm  | 6        | 11,5 | 5,9      | 9,0  | 1,5 |
|         | 3,5 - 5,0mm  |          | 13,0 |          |      |     |
| M5      | 1,7 - 4,0mm  | 7        | 13,0 | 6,9      | 10,0 | 1,5 |
|         | 4,0 - 6,5mm  |          | 16,0 |          |      |     |
| M6      | 1,7 - 4,5mm  | 9        | 17,0 | 8,9      | 12,0 | 1,5 |
|         | 4,5 - 6,5mm  |          | 19,0 |          |      |     |
| M8      | 1,7 - 4,5mm  | 11       | 19,0 | 10,9     | 14,0 | 1,5 |
|         | 4,5 - 6,5mm  |          | 21,0 |          |      |     |
| M10     | 1,6 - 5,0mm  | 13       | 25,5 | 12,9     | 16,0 | 1,6 |
|         | 4,5 - 7,5mm  |          | 28,0 |          |      |     |
| M12     | 2,0 - 4,5mm  | 16       | 26,0 | 15,9     | 19,0 | 1,8 |
|         | 4,5 - 7,5mm  |          | 29,0 |          |      |     |

VA

| Gewinde | Klemmbereich | Bohrloch | H    | d (±0.1) | D    | h   |
|---------|--------------|----------|------|----------|------|-----|
| M4      | 1,2 - 3,0mm  | 6        | 12,0 | 5,9      | 8,0  | 1,0 |
| M5      | 1,2 - 3,5mm  | 7        | 12,0 | 6,9      | 9,0  | 1,0 |
| M6      | 1,7 - 4,5mm  | 9        | 17,0 | 8,9      | 12,0 | 1,5 |
| M8      | 1,7 - 4,5mm  | 11       | 17,5 | 10,9     | 14,0 | 1,5 |
|         | 4,5 - 6,5mm  |          | 19,5 |          |      |     |
| M10     | 1,7 - 4,5mm  | 13       | 22,5 | 12,9     | 16,0 | 1,5 |

Andere Abmessungen, Gewinde und Werkstoffe auf Anfrage. / Other dimensions, threads and materials upon consultation.